

ista

Modernes Messmanagement optimiert Bestände

Wir machen Energieeffizienz sichtbar



5. IFM Symposium
Dresden, 15. April 2010

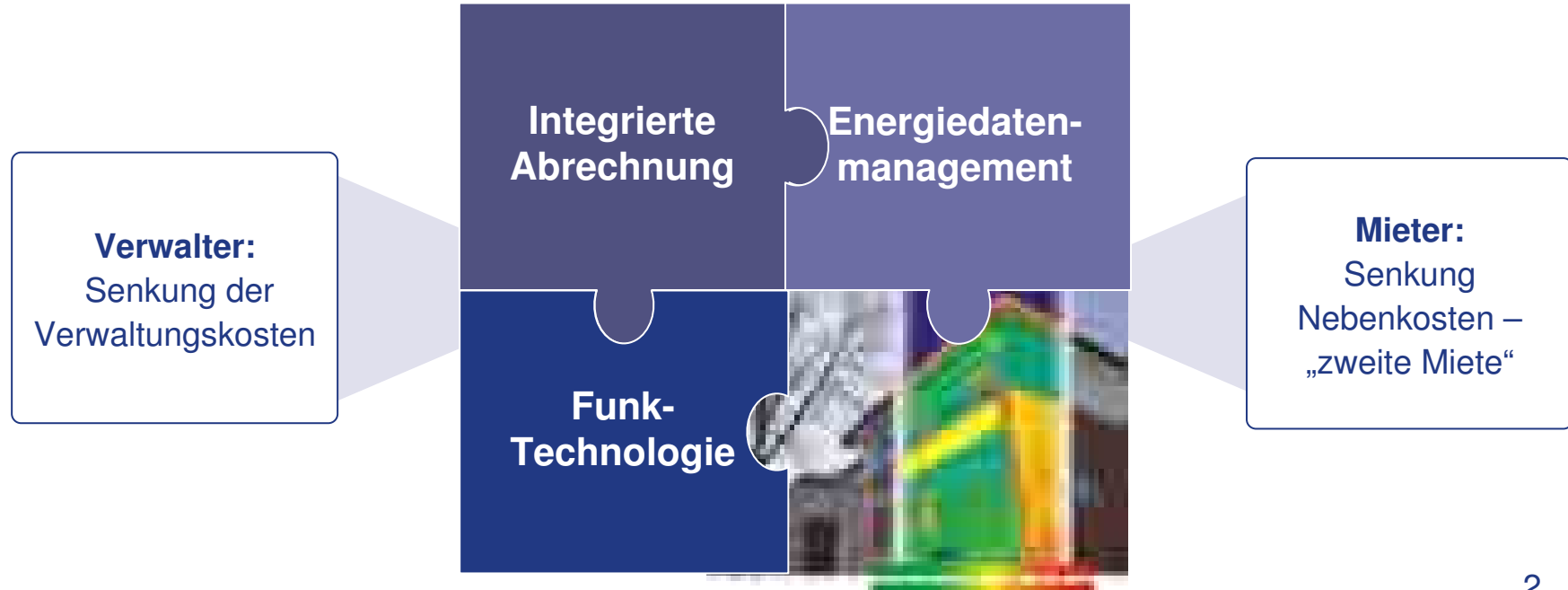
Dipl.-Ing. (FH) Thomas Gyra
ista Deutschland GmbH, NL Dresden



Ausgangssituation

Intelligente Produkte und Dienstleistungen als Basis für integrierte Systemlösungen

Prozesse optimieren, Energieeffizienz steigern und Kostensenkungspotentiale aufzeigen



Agenda

Inhalte

- **Modernes Messmanagement optimiert Bestände – das *ista* Funksystem *symphonic sensor net***
- **Energie braucht Management – *ista*-Energiedatenmanagement**
- **Datenschutzrechtliche Aspekte**

Agenda

Inhalte

- **Modernes Messmanagement optimiert Bestände – das *ista* Funksystem *symphonic sensor net***

- **Energie braucht Management – *ista*-Energiedatenmanagement**

- **Datenschutzrechtliche Aspekte**

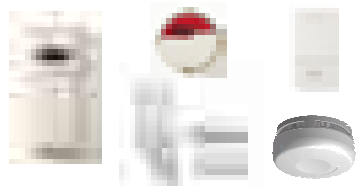
Intelligente Datenübertragung weitergedacht

Das ista Funksystem *symphonic sensor net*

Bidirektionales Funksystem – bis zum Messpunkt!

Erfassung

- Heizkostenverteiler – ***doprino 3 radio net***
- Wasserzählermodul – ***radio net 3***
- Wärmzählermodul – ***optosonic 3 radio net***
- Impulsmodul – ***pulsonic 3 radio net***
- Rauchwarnmelder ***fumonic 3 radio net***



Datensammlung

symphonic sensor net –
(walk by)

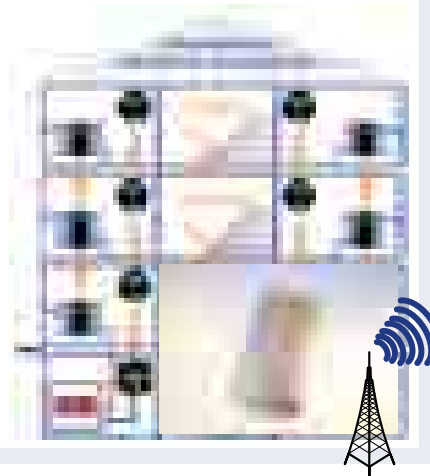
- PDA – Handheld
- MGW – Mobile Gateway



Datenübertragung

symphonic sensor net –
(vernetzt)

- Kommunikationseinheit – ***memonic 3 radio net***



Datenanalyse

Ista – webportal

- Energiedatenmanagement



- Rauchwarnmelder Portal



State-of-the-Art in der Messdienstleisterbranche

Smart- „Sub“- Metering Lösung by ista

Vollautomatische, Energieartübergreifende
Datenübertragung von der Messstelle bis in die IT-Systeme



Wärme



Wasser



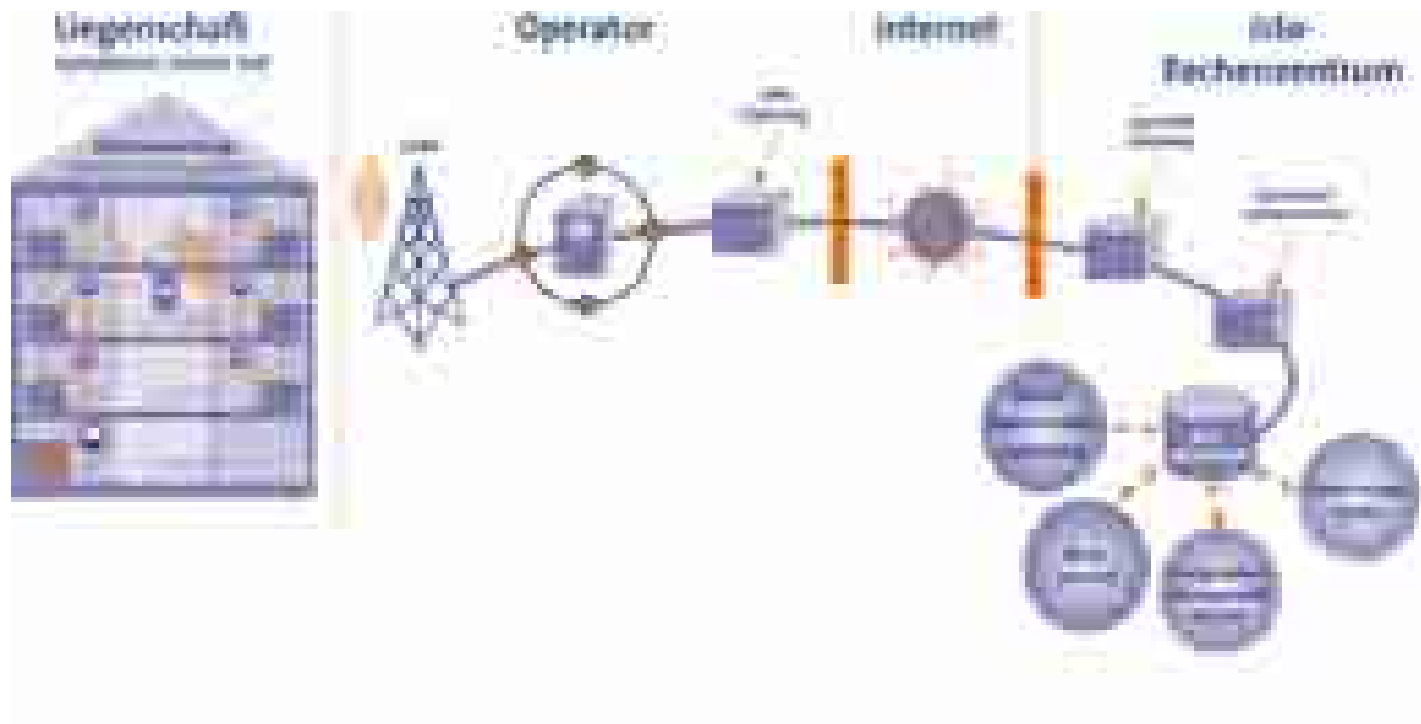
Rauch-
melder



Gas



Strom



Agenda

Inhalte

- **Modernes Messmanagement optimiert Bestände – das *ista* Funksystem *symphonic sensor net***

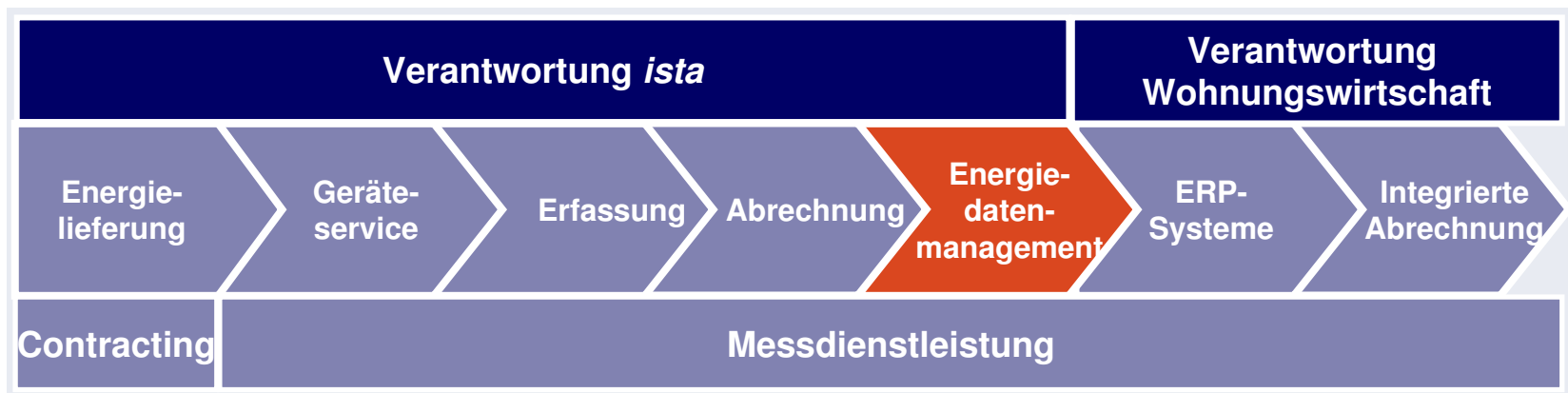
- **Energie braucht Management – *ista*-Energiedatenmanagement**

- **Datenschutzrechtliche Aspekte**

ista Energiedatenmanagement

Wir machen Energieeffizienz sichtbar!

- Heizkostenabrechnungen enthalten Informationen, die beim Energie- und Kostenmanagement eines Immobilienbestandes helfen können.
- Beim ista Energiedatenmanagement werden diese Daten der Heizkostenabrechnung im Zusammenhang dargestellt.

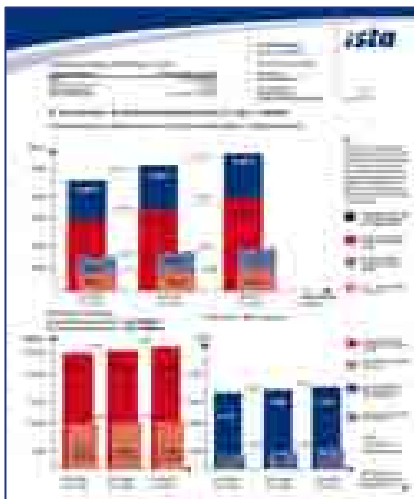


Energie braucht Management
**Für mehr Transparenz – modulare
 Energiedatenmanagement Produkte**



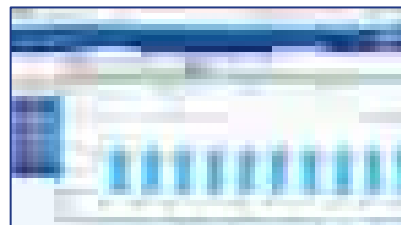
Verbrauchsanalyse

Jährliche Verbrauchsanalyse mit der Heizkostenabrechnung



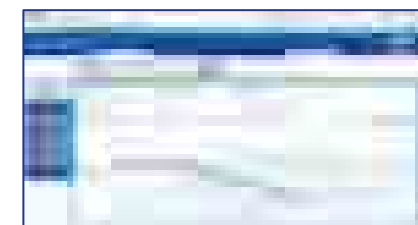
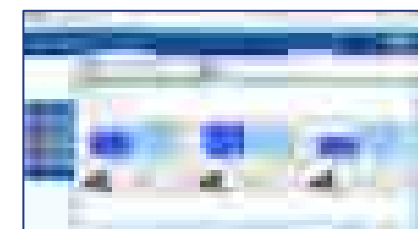
Energiedatenmanagement classic

Visualisierung jährlicher Verbrauchs- und Kostendaten aus der Abrechnung als Energiekennwerte, unabhängig der eingesetzten Erfassungstechnologie



Energiedatenmanagement premium

Energieartübergreifende Visualisierung monatlicher Verbrauchs- und Kostendaten auf Basis Funktechnologie

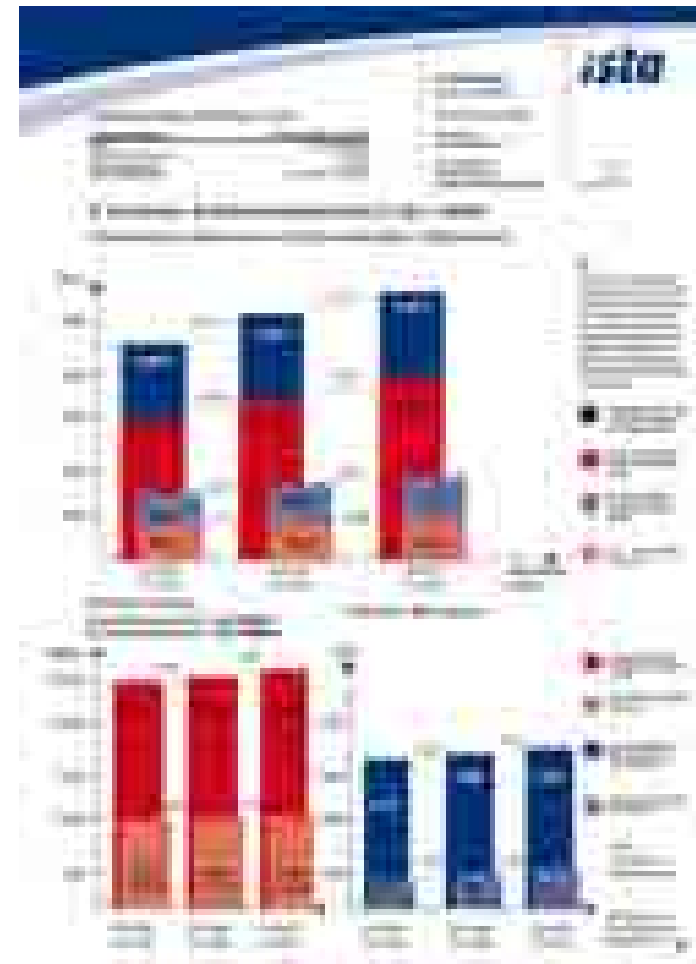


ista Energiedatenmanagement

ista Verbrauchsanalyse

Der Einstieg in das professionelle Energiedatenmanagement

- Das Ziel ist klar: Der Nutzer soll zukünftig mehr Transparenz über seinen tatsächlichen Verbrauch und seine Kosten bekommen.
- Mit der neuen Heizkostenverordnung und der Erweiterung des § 7 Abs. 2 ist die Analyse der Verbräuche und Kosten mit Beginn der Abrechnungsperiode 2009 umlagefähig.



Einfach besser informiert

ista Energiedatenmanagement

Energievergleiche / -analysen online einsehen

- Das webbasierte ista Energiedatenmanagement visualisiert Verbrauchs- und Kostenkennwerte im Internet.
- Damit ersparen Sie sich interne Zeit- und Kostenaufwände für Berechnungen und Vergleiche.



ista Energiedatenmanagement classic

Nutzeinheitenvergleich

Der Nutzeinheitenvergleich stellt den aktuellen Energieverbrauchs- und kostenkennwert für Heizung und Warmwasser der verschiedenen Nutzeinheiten einer Liegenschaft der letzten Abrechnungsperiode gegenüber

- Sie erhalten mit dem ista Energiedatenmanagement Informationen über Heiz- und Warmwasserverbrauchskennwerte.
- Sie erkennen Nutzeinheiten mit besonders hohen oder niedrigen Verbrauchskennwerten.
- Das gibt Ihnen die Möglichkeit, Ihre Nutzer gezielt anzusprechen bzw. zu beraten.

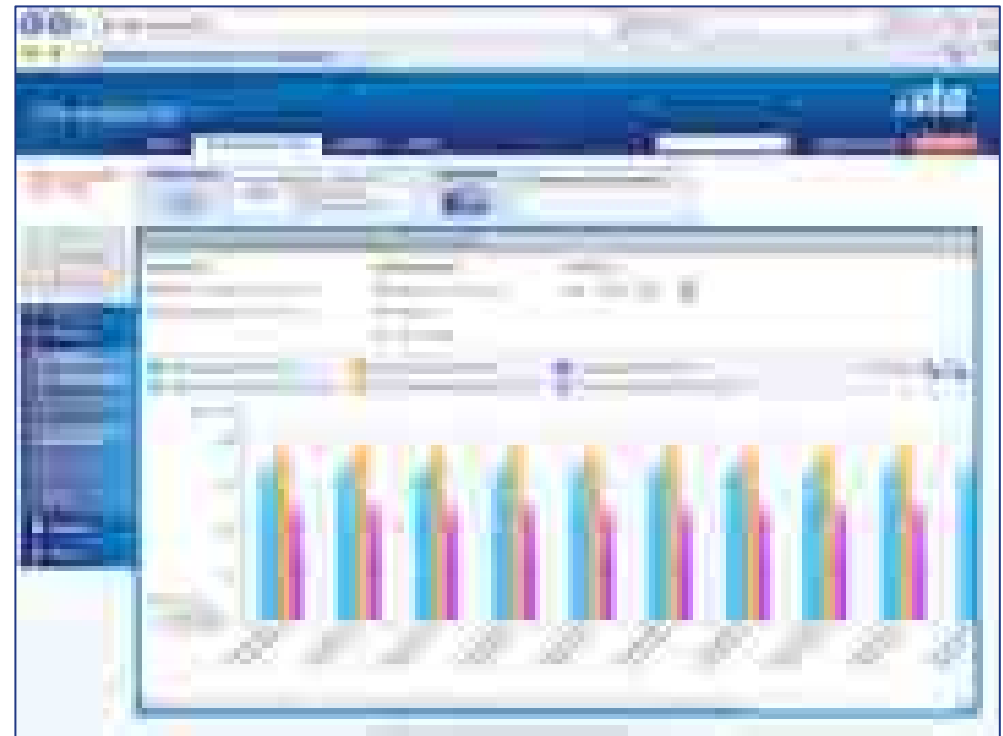


ista Energiedatenmanagement classic

Nutzeinheitenvergleich (Zeitreihe)

Bei dieser Variante wird dem aktuellen Energieverbrauchs- und kostenkennwert für Heizung und Warmwasser der verschiedenen Nutzeinheiten einer Liegenschaft den beiden letzten Abrechnungsperioden gegenüber gestellt.

- Analysen der Energieeffizienz Ihrer Nutzeinheiten basierend auf entsprechenden Kennwerten dienen vor allem einem Ziel: Eine gute Grundlage für gezielte Beratungsgespräche.
- Denn durch die Darstellung des individuellen Verbrauchskennwertes entsteht ein gesteigertes Kostenbewusstsein beim Nutzer.



ista Energiedatenmanagement classic

Liegenschaftsvergleich

Der Liegenschaftsvergleich bildet die Energieverbrauchs- und kostenkennwerte für Heizung und Warmwasser der letzten Abrechnungsperiode über den Liegenschaftsbestand ab.

- Vergleichen Sie sowohl Liegenschaften untereinander als auch mit Referenzliegenschaften.
- Damit steuern Sie notwendige Maßnahmen (Modernisierung, Sanierung) und investieren gezielt.



ista Energiedatenmanagement classic

Zeitreihenvergleich

Über den Zeitreihenvergleich wird die Entwicklung des Energieverbrauchs- und kostenkennwertes für Heizung und Warmwasser für maximal fünf Abrechnungsperioden dargestellt.

- Die Zeitreihenanalyse erlaubt es, den **wirtschaftlichen Erfolg** ausgeführter Modernisierungs- und Sanierungsmaßnahmen auf deren **Nachhaltigkeit** zu überprüfen.



ista Energiedatenmanagement premium

Das Mieter Portal

Die Königsklasse der Energieanalyse: unterjährige Datenauswertung auf Basis moderner Funktechnologie

Jederzeit informiert über Verbrauch und Kosten

EDM umfasst ein durchgängiges System: Von der Installation der Mess- und Verteiltechnik über die Abrechnung (konventionell oder integriert) bis zur monatlichen Visualisierung der Verbrauchsdaten und -kosten.



ista Energiedatenmanagement premium

Die monatliche Verbrauchsentwicklung

Vorjahresvergleich für den Nutzer einfach und übersichtlich dargestellt.

Absoluter Verbrauch mit Vorvorjahr

Die Nutzeranalyse stellt den aktuellen Energieverbrauch und die –kosten für Heizung, Wasser und Strom jeweils dem des Vor- und Vorvorjahres gegenüber.



ista Energiedatenmanagement premium

Die Räume im Überblick

Einzelne Räume im Überblick: wie hoch sind die einzelnen Verbräuche im Vergleich untereinander und im Vergleich zu den Vorjahren.

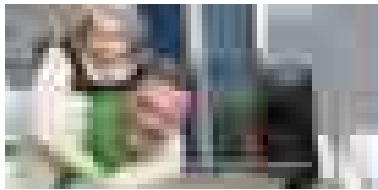
Absoluter Verbrauch auf Raumebene

Über die raumbezogene Analyse des Heizenergieverbrauchs erhält der Nutzer einen schnellen Überblick, an welcher Stelle Kostensenkungspotential verborgen ist und Möglichkeiten zur Effizienzsteigerung liegen.

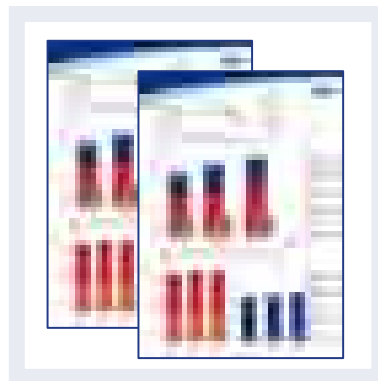


Transparenz statt Unkenntnis

Visualisierungsformen für Mieter



Papier



Webportal



Kabel TV



Wohnungsdisplay



Ausblick

Energiedatenmanagement – Jederzeit informiert über Verbrauch und Kosten

Verwalter - Ansicht

- Integration in WoWi-Software – GES, Blue Eagle,
- Aktives Leerstandsmanagement
- Vorauszahlungsmanagement – Prognose der Kosten
- Alarm-/ Benachrichtigungsfunktionen* bei Abweichungen vom Max./Min.-Werten

Mieter - Ansicht

- Monatliche Visualisierung des Energieverbrauchs und der -kosten
- Verbrauchs-/ Kostenprognosen
- Vergleiche der eigene Nutzeinheit mit Durchschnittswerten, auf Raum/Geräteebene
- Alarm-/ Benachrichtigungsfunktionen*

Agenda

Inhalte

- **Modernes Messmanagement optimiert Bestände – das *ista* Funksystem *symphonic sensor net***
- **Energie braucht Management – *ista*-Energiedatenmanagement**
- **Datenschutzrechtliche Aspekte**

ista Energiedatenmanagement

Datenschutz

Oberste Priorität für uns:

der Schutz Ihrer persönlichen Daten und der Ihrer Nutzer!

- Nach § 4 Abs. 1 BDSG ist eine Erhebung, Verarbeitung und Nutzung personenbezogener Daten nur zulässig, soweit das BDSG oder eine andere Rechtsvorschrift dies erlaubt oder anordnet oder der Betroffene eingewilligt hat.

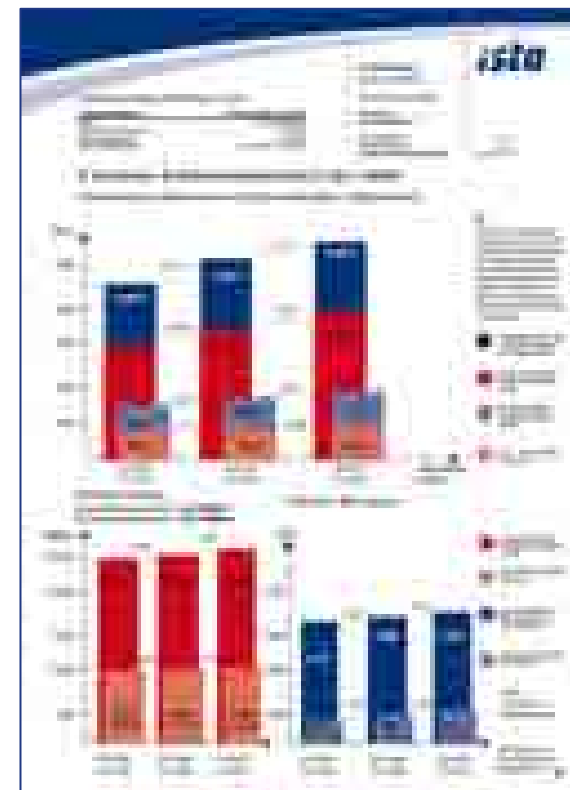


ista Energiedatenmanagement

Bewertung Verbrauchsanalyse

§ 7 Abs 2 HKVO bildet die rechtliche Grundlage für die Zulässigkeit der Verarbeitung

- Es werden keine neuen personenbezogenen Daten erhoben oder verarbeitet, es werden lediglich die bekannten Informationen aus den Heizkosten- und Wasserabrechnungen grafisch aufbereitet und in verständlicher Form dem Eigentümer und den Nutzern mit der Gesamt- und Einzelabrechnung zur Verfügung gestellt.
- **Das dargestellte Verfahren ist ohne Zustimmung des Nutzers datenschutzrechtlich zulässig!**



ista Energiedatenmanagement

Bewertung EDM classic

Neben § 7 Abs. 2 HeizkV gehört es darüber hinaus zu den mietvertraglichen Nebenpflichten eines Mieters, energieeinsparende Modernisierungen zu dulden. (§554 Absatz 2 BGB). Für die Erarbeitung von solchen Modernisierungen sind verlässliche Werte notwendig.

- Auch hier werden keine neuen personenbezogenen Daten erhoben oder verarbeitet. Es werden vorhanden Jahreswerte aus der Abrechnung durch Klimabereinigung und Flächennormierung soweit verdichtet, dass aussagekräftige Kennwerte für die Ermittlung von energieeffizienzsteigernden Maßnahmen gebildet werden.
- **Das dargestellte Verfahren ist ohne Zustimmung des Nutzers datenschutzrechtlich zulässig!**



ista Energiedatenmanagement

Bewertung EDM premium

§ 4 Abs. 1 BDSG erlaubt eine Verarbeitung personenbezogener Daten nur bei Vorliegen eines Gesetzes oder einer entsprechenden Rechtsvorschrift. Diese liegt im vorliegenden Fall nicht vor.

- Bei EDM premium liegt im Gegensatz zu Verbrauchsanalyse und EDM classic kein Gesetz oder keine entsprechende Rechtsvorschrift vor. Auch die Zweckbestimmung eines Vertragsverhältnisses kann in diesen Zusammenhang nicht herangezogen werden.
- **Deshalb ist die Zulässigkeit der Erhebung und Verarbeitung der Tages-/Monatswerte von der Einwilligung des Betroffenen abhängig zu machen (§ 4 Abs. 1 BDSG). Der Eigentümer hat die Aufgabe, für eine wirksame Einwilligung zu sorgen!**



ista Energiedatenmanagement

Das ista Energiedatenmanagement bietet Chancen und Vorteile für die Wohnungswirtschaft

- Vergleichen von Liegenschaften und Nutzeinheiten – unabhängig von der Größe oder der regionalen Lage
- Jederzeit online abrufen – einfach und schnell per Mausklick
- Strukturiertes Auswerten von Energiekennwerten über das komfortable ista webportal – schnell und übersichtlich
- Alle Auswertungen individuell anpassbar – über die praktische Download-Funktion nach MS-Excel oder als PDF
- Reduzierung der eigenen Benchmarking-Aufwendungen

Vielen Dank

für Ihre Aufmerksamkeit

Kontakt:

ista Deutschland GmbH
Hartmut-Dost-Str.4
01099 Dresden
Tel: 0351 / 81657 – 0
Fax: 0351 / 81657 – 99
InfoDresden@ista.de
www.ista.de

